



COUPURE

by DEC

mai 2026

Avec **Coupure, DEC (Christophe Julien)** poursuit une recherche plastique où le geste, la matière et la rupture deviennent des vecteurs de transformation. Cette nouvelle série d'œuvres, s'inscrit dans un moment charnière de sa pratique : **un temps où l'interruption, la fracture et le déplacement des formes ne sont plus seulement des accidents, mais les conditions mêmes de l'apparition de l'image.**

La coupure, dans le travail de DEC, est à la fois **un acte et une pensée**. Elle agit comme un principe opératoire. Elle entaille la surface, modifie les continuités visuelles et introduit une instabilité dans la composition. Pourtant, loin de produire un simple effet de rupture, elle ouvre un espace de recomposition. Ce qui est séparé devient l'occasion d'un nouvel agencement.

Cette tension entre destruction et émergence traverse l'ensemble des œuvres présentées dans l'exposition. Les surfaces semblent parcourues de lignes de faille, de discontinuités ou de fractures qui perturbent l'équilibre initial. Ces perturbations produisent une dynamique interne où les formes se déplacent, se réorganisent et génèrent des territoires visuels instables mais fertiles.



Dans cette pratique, la matière occupe une place centrale. Elle porte la mémoire des gestes, des strates et des interventions successives. Chaque œuvre apparaît comme un espace travaillé par le temps, où les couches se superposent, se recouvrent ou se révèlent partiellement. La coupure agit alors comme un révélateur : elle met à nu certaines tensions internes de la surface et laisse apparaître ce qui demeurait enfoui.

Le regard du spectateur est ainsi invité à traverser ces zones de fracture. Il ne s'agit plus seulement d'observer une composition stable, mais de parcourir un champ de forces. Les interruptions visuelles, les arrêts brusques ou les déplacements de matière ouvrent des espaces d'interprétation où l'imaginaire peut circuler.

Présentée au moment de la réouverture printanière de La Petite Galerie, l'exposition Coupure prend également une dimension symbolique. Après la suspension de l'hiver, l'espace d'exposition retrouve son activité et accompagne ce mouvement de renouveau. Dans ce contexte, les œuvres de DEC peuvent être lues comme des métaphores du passage : ce qui se brise, se fissure ou se transforme devient aussi le point de départ d'une nouvelle énergie créatrice.

L'année 2026 s'ouvre ainsi sous le signe d'une création en mouvement, où la coupure n'est pas seulement un geste de séparation, mais une possibilité de réinvention.





UNTITLED
97 x 130 cm
encre & huile sur toile - 2025

UNTITLED
diamètre 11,5 cm - hauteur 2 cm
impression numérique & acrylique - 2026

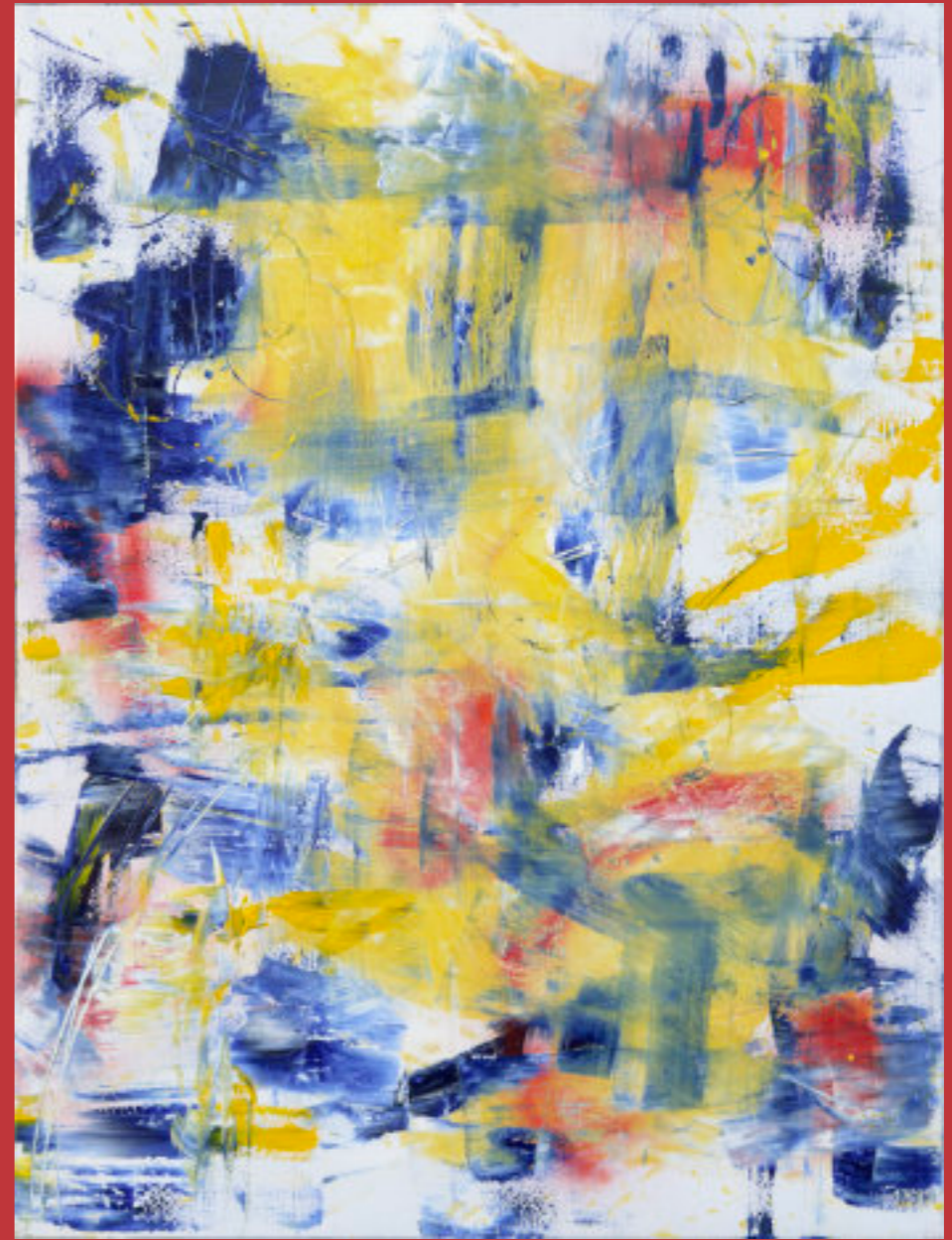




UNTITLED

30 x 30 x 85 cm

acier, inox, corten®, pierre & ruban led - 2025



UNTITLED

96 x 116 cm

huile sur toile - 2026



EUPHORIA

impression pigmentaire - 2025



ERUPTION

impression pigmentaire - 2025



Serenity

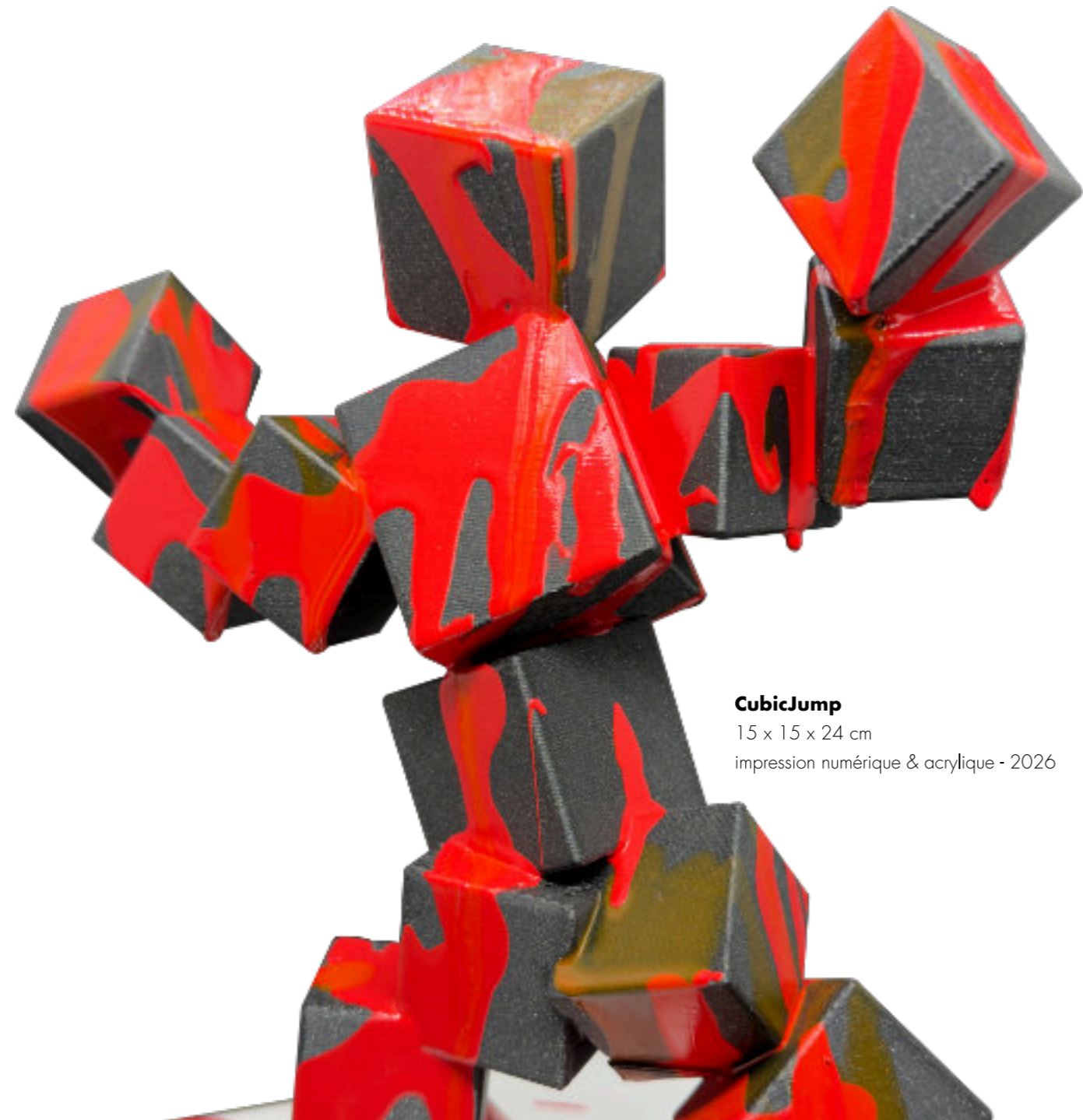
impression pigmentaire - 2025



Swirl

encre & brou de noix sur toile - 2026





CubicJump

15 x 15 x 24 cm

impression numérique & acrylique - 2026



UNTITLED

65 x 90 cm

encre de chine & brou de noix sur toile - 2026



DEC, pseudonyme de Christophe Julien, est un artiste plasticien dont la pratique se développe autour de la matière, du geste et des processus de transformation de l'image. À travers une recherche plastique libre et expérimentale, **il explore les tensions entre surface, rupture et recomposition.**

Son travail se construit souvent à partir d'interventions directes sur la matière : superpositions, effacements, entailles, fragments et accidents deviennent des éléments constitutifs de la composition. Dans cette approche, **le geste de l'artiste agit autant comme un acte de construction que de déconstruction.** Les surfaces travaillées conservent la mémoire des strates successives, révélant un dialogue constant entre contrôle et imprévu.

Sous le nom de DEC, Christophe Julien développe un univers visuel où la fracture, la trace et la transformation occupent une place centrale. **Les œuvres invitent le regard à circuler entre les couches et les signes, laissant apparaître des territoires plastiques ouverts à l'interprétation.**

Installé et travaillant en France, l'artiste présente régulièrement son travail dans des expositions indépendantes et dans l'espace qu'il anime, **La Petite Galerie**, lieu de diffusion et de rencontre dédié à la création contemporaine.

Son travail s'inscrit dans une démarche de recherche continue où chaque série constitue une étape d'exploration. Avec l'exposition **Coupure**, présentée en 2026, DEC poursuit cette investigation autour **des notions de rupture, de passage et de recomposition de l'image.**

UNTITLED - paravent

150 x 150 cm

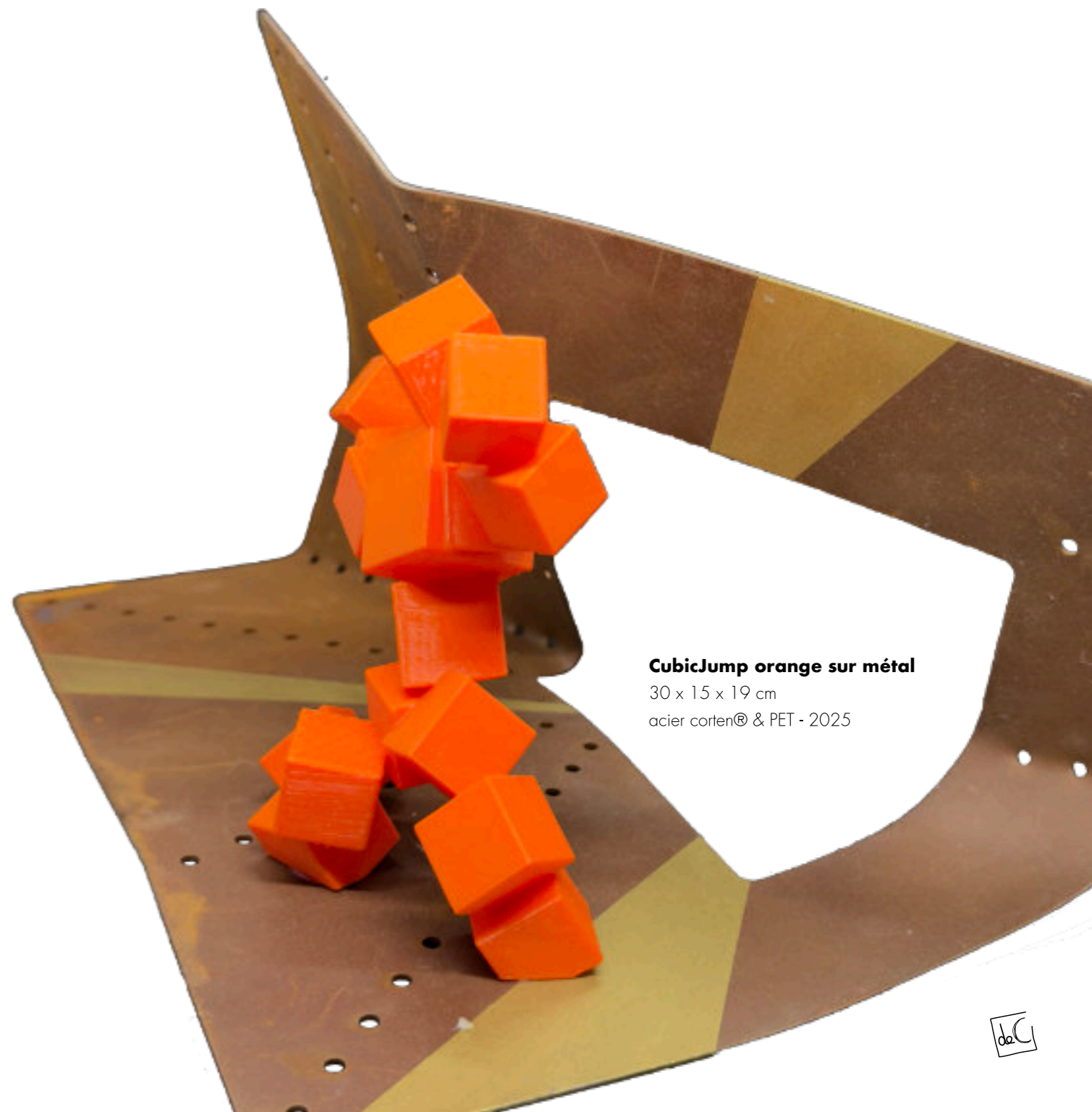
encre & huile sur toile - 2026



UNTITLED

89 x 116 cm

encre de chine & huile sur toile - 2026

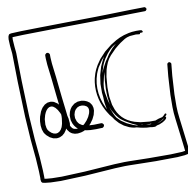


CubicJump orange sur métal

30 x 15 x 19 cm

acier corten® & PET - 2025

deC



www.DEC.paris

